

## Commission Locale de l'Eau du SAGE Vilaine

### Conférence de présentation du Tableau de Bord

- Le tableau de bord et ses indicateurs (1 heure)
- Témoignage de deux opérateurs de bassin versant (40 mn)
- Questions / réponses (20mn)

Redon le 6 décembre 2016



Quelques  
rappels



Principes  
du tableau  
de bord



Les  
données à  
l'exutoire



Les  
données  
des  
bassins



Le suivi  
des  
actions du  
SAGE



Quelques  
rappels

Les concepts du tableau de bord

Le Bassin de la Vilaine

Les concepts d'un tableau de bord

Pourquoi ?

La mise en œuvre opérationnelle et réglementaire du SAGE s'accompagne d'un tableau de bord de suivi et d'évaluation.

Le tableau de bord est un outil indispensable pour la Commission locale de l'eau en ce sens qu'il participe à l'évaluation des actions préconisées et à l'orientation des futurs projets.

Outre l'affichage d'un ensemble d'indicateurs pour le suivi régulier des actions dans le cadre du SAGE, le tableau de bord devra permettre à la CLE et à ses partenaires techniques et financiers de disposer d'un cadre d'évaluation de l'efficacité des actions engagées, et de l'apport du SAGE dans la gestion durable de la ressource en eau.

## Les concepts d'un tableau de bord

### Quelques définitions

Le **descripteur** est un paramètre simple potentiellement évolutif, qualifiable et quantifiable. Il décrit l'évolution d'une composante sans présager de l'ensemble du fonctionnement du système (baromètre partiel). On pourra citer par exemple, la concentration moyenne en nitrate d'une station.

L'**indicateur** vise à informer sur les performances (au sens neutre) d'un système par rapport à un objectif ou à un état de référence. Il a pour vocation de résumer soit une information composite soit celle de plusieurs descripteurs (exemple : l'écart du résultat sur le paramètre Nitrate par rapport à l'objectif du SAGE).

## Les concepts d'un tableau de bord

### Quelques définitions

### Un bon indicateur doit être

Facile à mettre en œuvre

Lisible

Sensible aux variations du milieu

Reproductible

## Quelques définitions

## Les concepts d'un tableau de bord

- **Indicateurs de pression**

ils reflètent la pression exercée par les activités humaines et/ ou les processus naturels qui provoquent des changements sur le milieu. Exemple : pourcentage de recouvrement d'espèces invasives

- **Indicateurs d'état**

ils offrent une description de la situation environnementale. Ils précisent la situation écologique, physique, socio-économique d'un milieu à un instant donné ainsi que les changements d'état dans le temps. Exemple : diversité spécifique des communautés végétales

- **Indicateurs de réponse**

ils permettent d'évaluer les efforts consentis qui doivent être mis en place par la société pour résoudre un problème environnemental. Exemple : surface d'espèces invasives arrachées.



Les principes du tableau de bord

Un tableau de bord interactif sur Internet

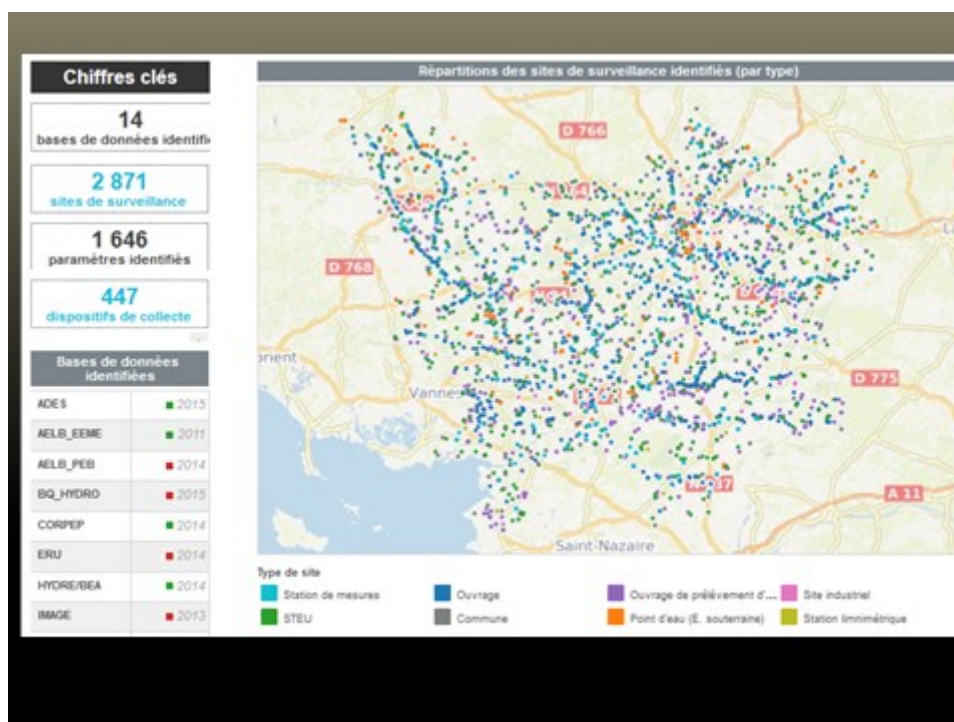
Structuré en trois « modules »

Présentation annuelle à une CLE élargie

## Un tableau de bord interactif sur Internet

Un tableau de bord sur Internet :

- Permet une mise à jour plus facile et régulière
- Prendre en compte les remarques
- Combiner une vue synthétique à l'échelle du grand bassin et permettre l'accès à des données plus locales
- Mutualiser les données et rendre interopérables les systèmes



**Opendata**

Convention d'Aarhus

DIRECTIVE INSPIRE

ETALAB

Système d'Information sur l'Eau

Géopal

ADES

OSUR Web

SANDRE

Banque hydro

Géobretagne

Quadrige

Nécessité d'un outil qui puisse aller chercher  
l'information à sa source = interopérabilité

Ne pas refaire le énième observatoire = mutualiser avec  
le GIP Bretagne Environnement

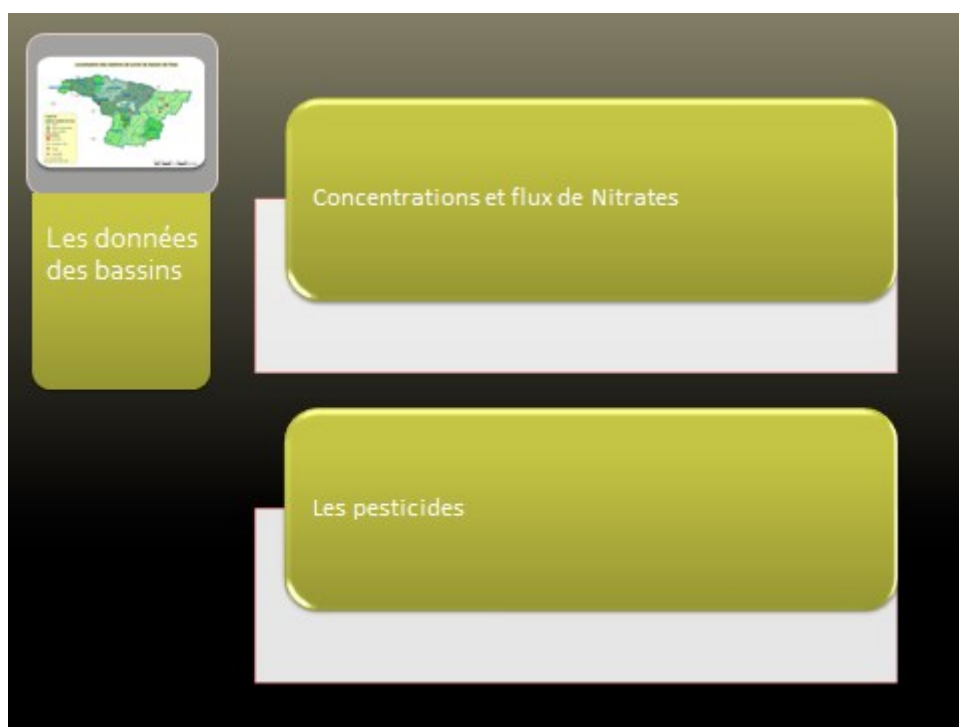
Structuré en 3 modules

Les 3 modules :

- Les données à l'exutoire (mise à jour mensuelle)
- Les données des bassins (indicateurs d'état annuel)
- Le suivi des actions du SAGE (indicateurs de réponse annuels)



<https://sites.google.com/view/tableaubord>



[Concentration de Nitrates<sup>1</sup>](#)

[Flux de Nitrates<sup>1</sup>](#)

[Les pesticides<sup>1</sup>](#)

---

<sup>1</sup> En cliquant sur le lien, accepter l'installation de l'application Operational Dashboard et connecter vous en tant que : utilisateur\_1 et mot de passe : tableau2016.



thématique	disposition	indicateur	vue du tableau de bord
Zones humides	orientation 2 : protéger les zones humides dans les doc d'urba	état d'avancement des inventaires	<a href="https://www.arcgis.com/opsdashboard/OperationsDashboard.application?open=5a5ed8f6936b4e579a3c9634455fe2d0">https://www.arcgis.com/opsdashboard/OperationsDashboard.application?open=5a5ed8f6936b4e579a3c9634455fe2d0</a>
	orientation 1 : marquer un coup d'arrêt à la destruction des zones humides	densité d'actions par BV et description des actions	<a href="https://www.arcgis.com/opsdashboard/OperationsDashboard.application?open=25d0ff8511294b0bb2af3f2586ed5aef">https://www.arcgis.com/opsdashboard/OperationsDashboard.application?open=25d0ff8511294b0bb2af3f2586ed5aef</a>
	orientation 3 : mieux gérer et restaurer les ZH	nb de mesures contractuelles	

Cours d'eau	orientation 1 : connaître et préserver les cours d'eau	état d'avancement des inventaires	<a href="https://www.arcgis.com/opsdashboard/OperationsDashboard.application?open=4bbfcc85e94c4d67975e67c5aa030874">https://www.arcgis.com/opsdashboard/OperationsDashboard.application?open=4bbfcc85e94c4d67975e67c5aa030874</a>
	orientation 2 : reconquérir les fonctionnalités des cours d'eau	densité des actions par BV et détail des opérations	<a href="https://www.arcgis.com/opsdashboard/OperationsDashboard.application?open=e006ec1d77d44ef090f7361f01fb6ae2">https://www.arcgis.com/opsdashboard/OperationsDashboard.application?open=e006ec1d77d44ef090f7361f01fb6ae2</a>



Baie de Vilaine	orientation 2 : reconquérir la qualité des eaux	Classement et fermetures de baignade	<a href="https://www.arcgis.com/opsdashboard/OperationsDashboard.application?open=1e5c40aa5510461d9097cc19a8648e00">https://www.arcgis.com/opsdashboard/OperationsDashboard.application?open=1e5c40aa5510461d9097cc19a8648e00</a>
		Classement sites conchylicoles et pêche à pied	<a href="https://www.arcgis.com/opsdashboard/OperationsDashboard.application?open=dda05a4fd5c8403dba742e6adff3d491">https://www.arcgis.com/opsdashboard/OperationsDashboard.application?open=dda05a4fd5c8403dba742e6adff3d491</a>
		Stations de suivi des phytotoxines	<a href="https://www.arcgis.com/opsdashboard/OperationsDashboard.application?open=2e7aa3208d514b26b618726a4b3ceeee">https://www.arcgis.com/opsdashboard/OperationsDashboard.application?open=2e7aa3208d514b26b618726a4b3ceeee</a>
	orientation 3 : réduire les impacts liés à l'envasement	suivi bathymétrique	<a href="https://www.arcgis.com/opsdashboard/OperationsDashboard.application?open=2f24db89d4fa4d7bbe9799fdbd061838">https://www.arcgis.com/opsdashboard/OperationsDashboard.application?open=2f24db89d4fa4d7bbe9799fdbd061838</a>

Altération par les Nitrates, Phosphore et Pesticides		les diagnostics agricoles et les accompagnements individuels d'exploitation	<a href="https://www.arcgis.com/opsdashboard/OperationsDashboard.application?open=4dfabd407d7f4401a6eb1232271dac28">https://www.arcgis.com/opsdashboard/OperationsDashboard.application?open=4dfabd407d7f4401a6eb1232271dac28</a>
--	--	---	---

Altération par les rejets		opérations d'amélioration des stations agricoles et industrielles en 2014-2016	<a href="https://www.arcgis.com/opsdashboard/OperationsDashboard.application?open=c6316a46c2114ee6a61bc2c0a52a8b20">https://www.arcgis.com/opsdashboard/OperationsDashboard.application?open=c6316a46c2114ee6a61bc2c0a52a8b20</a>
		opérations d'amélioration du système de collecte et de traitement	<a href="https://www.arcgis.com/opsdashboard/OperationsDashboard.application?open=5cfb17e9222d4f0c9e496dee20362062">https://www.arcgis.com/opsdashboard/OperationsDashboard.application?open=5cfb17e9222d4f0c9e496dee20362062</a>

Altération par les espèces invasives		La Jussie	<a href="https://www.arcgis.com/opsdashboard/OperationsDashboard.application?open=9451dcad1fce4ac998fcb03b16c96edb">https://www.arcgis.com/opsdashboard/OperationsDashboard.application?open=9451dcad1fce4ac998fcb03b16c96edb</a>
		La Renouée	<a href="https://www.arcgis.com/opsdashboard/OperationsDashboard.application?open=cb65f2ef3d674ef7bf9b74fd46c501c0">https://www.arcgis.com/opsdashboard/OperationsDashboard.application?open=cb65f2ef3d674ef7bf9b74fd46c501c0</a>
		Les espèces émergentes	<a href="https://www.arcgis.com/opsdashboard/OperationsDashboard.application?open=040ca31526f04dfd987559d312b4241a">https://www.arcgis.com/opsdashboard/OperationsDashboard.application?open=040ca31526f04dfd987559d312b4241a</a>

Prévenir le risque d'inondation	orientation 2 : renforcer la prévention	la base enjeux	<a href="https://www.arcgis.com/opsdashboard/OperationsDashboard.application?open=0bacffad2b74dfdbcf1832397e3c692">https://www.arcgis.com/opsdashboard/OperationsDashboard.application?open=0bacffad2b74dfdbcf1832397e3c692</a>
---------------------------------	---	----------------	---

		Les repères de crue	<a href="https://www.arcgis.com/opsdashboard/OperationsDashboard.application?open=7e08f5ec9d724e7ba73767fb6fe5057">https://www.arcgis.com/opsdashboard/OperationsDashboard.application?open=7e08f5ec9d724e7ba73767fb6fe5057</a>
		Les Plans Communaux de Sauvegarde	<a href="https://www.arcgis.com/opsdashboard/OperationsDashboard.application?open=2b1ffdeaae844eaeabf8e3367125637e">https://www.arcgis.com/opsdashboard/OperationsDashboard.application?open=2b1ffdeaae844eaeabf8e3367125637e</a>
		Les Plans de Prévention du Risque d'Inondation	<a href="https://www.arcgis.com/opsdashboard/OperationsDashboard.application?open=ba4f1646764d4ca591f5bf5ad503ee20">https://www.arcgis.com/opsdashboard/OperationsDashboard.application?open=ba4f1646764d4ca591f5bf5ad503ee20</a>
	orientation 4 : planifier et programmer les actions	Les travaux du PAPI	<a href="https://www.arcgis.com/opsdashboard/OperationsDashboard.application?open=515bf030c57a44f2b585185653e61b4b">https://www.arcgis.com/opsdashboard/OperationsDashboard.application?open=515bf030c57a44f2b585185653e61b4b</a>

Gérer les étiages	orientation 1 : fixer les objectifs de gestion des étiages	bilan du respect des DOE (débit d'objectif d'étiage)	<a href="https://www.arcgis.com/opsdashboard/OperationsDashboard.application?open=03ee63bcaa6445ddbcfdc3b0cb78eea6">https://www.arcgis.com/opsdashboard/OperationsDashboard.application?open=03ee63bcaa6445ddbcfdc3b0cb78eea6</a>
		bilan des DSA / DCR (débits d'alerte et de crise)	<a href="https://www.arcgis.com/opsdashboard/OperationsDashboard.application?open=965bebb4900241e8b22a0fd3b5af7caf">https://www.arcgis.com/opsdashboard/OperationsDashboard.application?open=965bebb4900241e8b22a0fd3b5af7caf</a>
	orientation 3 : assurer la satisfaction des usages	rendement des réseaux de distribution AEP	
		volume prélevé pour l'industrie	<a href="https://www.arcgis.com/opsdashboard/OperationsDashboard.application?open=f0816fea63744523a3e01909fbbfeec2">https://www.arcgis.com/opsdashboard/OperationsDashboard.application?open=f0816fea63744523a3e01909fbbfeec2</a>
		volume prélevé pour l'irrigation	<a href="https://www.arcgis.com/opsdashboard/OperationsDashboard.application?open=a1f5a90fce934afbf69d7c5b5244d4b">https://www.arcgis.com/opsdashboard/OperationsDashboard.application?open=a1f5a90fce934afbf69d7c5b5244d4b</a>

Alimentation en eau potable	orientation 1 : alimentation en eau potable	avancement de la mise en place des périmètres de protection et cas des captages Grenelle	
		volume prélevé pour l'AEP et par station	<a href="https://www.arcgis.com/opsdashboard/OperationsDashboard.application?open=408a143425624915a37d2bd75dd33a74">https://www.arcgis.com/opsdashboard/OperationsDashboard.application?open=408a143425624915a37d2bd75dd33a74</a>

Les indicateurs économiques		coûts globaux	<a href="https://www.arcgis.com/opsdashboard/OperationsDashboard.application?open=4f82d3d1b33d4bed897f72be13c3c077">https://www.arcgis.com/opsdashboard/OperationsDashboard.application?open=4f82d3d1b33d4bed897f72be13c3c077</a>
-----------------------------	--	---------------	---

Organisation des maîtrises d'ouvrage et des territoires	orientation 2 : renforcer le lien entre le SAGE et la planification territoriale	note d'enjeux	<a href="https://www.arcgis.com/opsdashboard/OperationsDashboard.application?open=e4f292c0abe64c0b950accfcc309d7a2">https://www.arcgis.com/opsdashboard/OperationsDashboard.application?open=e4f292c0abe64c0b950accfcc309d7a2</a>
---	--	---------------	---